

Zomer challenge!

Op de fiets door het rijk van onze samenwerkende parochies.

Al fietsend door uw Parochie deze Zomer.

Als samenwerkende parochies is het mooi om elkaar beetje bij beetje te leren kennen. Met deze routekaart fietst u , hopelijk ontspannen en met het zonnetje vrolijk schijnend , de gekozen fietsroute, langs de kerken van onze parochies. Daarbij zal u vast, als u het al niet wist, opnieuw ontdekken hoe mooi de streek is waarin we wonen, waarin we leven, waarin we kerken.

De routekaart biedt de mogelijkheid op zoek te gaan naar de geloofsgemeenschappen die u minder goed kent. En wellicht een kerk te bezoeken binnen onze nieuw te vormen Parochie, die u misschien wel nooit van binnen hebt gezien. Het is dan wel raadzaam om verderop in deze route kaart te kijken wanneer de betreffende kerk open is.

Ik wens u mede namens het pastorale team een mooie ontspannen fietstocht. Misschien lukt u het wel om alle letters te vinden. En er een zin van te maken.

Pastoor Hans Hermens



HH. Franciscus en Clara parochie



FIETSROUTE VAN APELDOORN NAAR VAASSEN

Start:

Onze Lieve Vrouwekerk, Hoofdstraat 18, 7311 KB APELDOORN

Ga rechtsaf, daarna direct weer rechts (Kalverstraat), daarna links (Stationsstraat) tot aan het opstappunt

Opstappunt knooppunt 60
Regentesselaan, Apeldoorn

Volg vanaf hier de knooppuntenroute naar Vaassen.

Eindpunt:

Heilige Martinus kerk

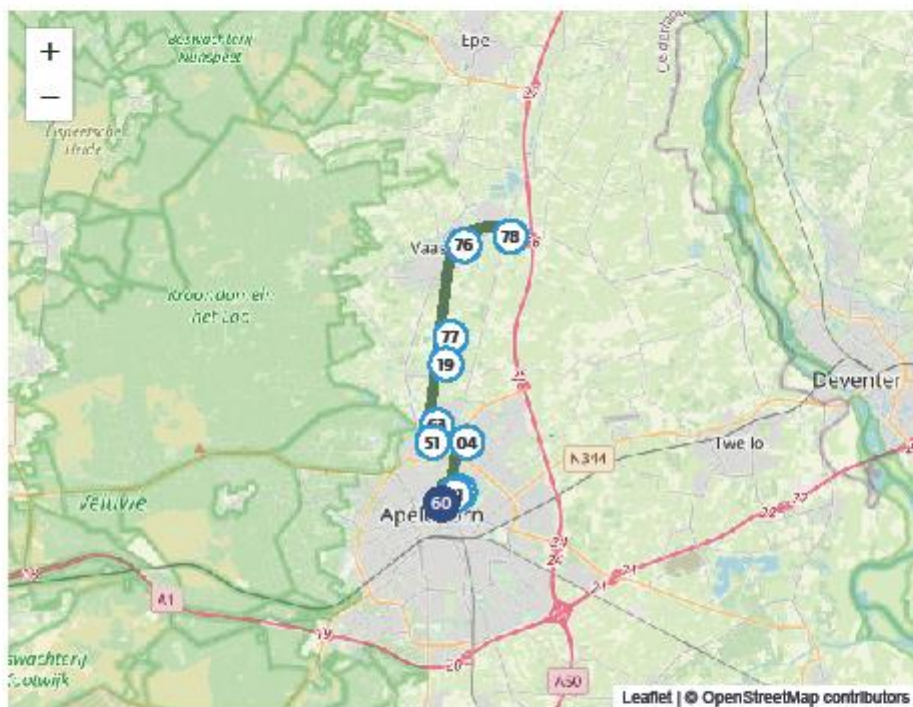
Deventerstraat 89, 8171 AC VAASSEN

(Tussen knooppunt 76 en 78 aan uw rechterhand)

Knooppuntenroute

Totale afstand: 11.5 km

Overzicht



Knooppunten



674 m 221 m 1.6 km 1.0 km 525 m 2.0 km 863 m 3.0 km 1.5 km

FIETSRROUTE VAN VAASSEN NAAR EPE

Start:

Heilige Martinus kerk

Deventerstraat 89, 8171 AC VAASSEN

Vervolg de route over de Deventerstraat tot aan knooppunt 78

Opstappunt knooppunt 78

Deventerstraat VAASSEN

Volg vanaf hier de knooppuntenroute naar EPE.

Na knooppunt 62 de Hoofdstraat verder uitrijden. Tegenover de Grote parkeerplaats ziet u aan uw linkerhand nog de oude H. Martinuskerk van Epe. Bij het volgende kruispunt: ga rechtdoor de Bloemstraat in. Na de oversteek over de Officiersweg rechtdoor naar de Hoge Weerd, na de Dekamarkt linksaf, naar de Hoge Jagt. Deze loopt door in de W.G. van der Hulststraat. In het oude schoolgebouw op nummer 1, nu dagopvang van Interact Contour, heeft ook de Martinus Geloofsgemeenschap van Epe sinds de sluiting van de H. Martinuskerk haar bijeenkomsten.

Eindpunt:

Geloofsgemeenschap Epe-Heerde:

W.G. v.d. Hulststraat 1, 8162 XG EPE

Knooppuntenroute

Totale afstand: 8.1 km

Overzicht



Knooppunten



1.8 km 1.9 km 2.5 km 1.9 km

FIETSROUTE VAN EPE NAAR DE VECHT

Start:

Geloofsgemeenschap Epe-Heerde:

W.G. v.d. Hulststraat 1, 8162 XG EPE

Neem dezelfde route terug naar knooppunt 62: via de Hoge Jagt, bij de Dekka rechtsaf naar de hoge Weerd, via De Bloemstraat naar het centrum van het dorp, naar Knooppunt

Opstappunt 62 Hoofdstraat EPE

Volg vanaf hier de knooppuntenroute naar DE VECHT, knooppunt 85

Ga rechtsaf richting knooppunt 52 na ongeveer 300 mtr. Aan de rechterzijde Kerkstraat 32

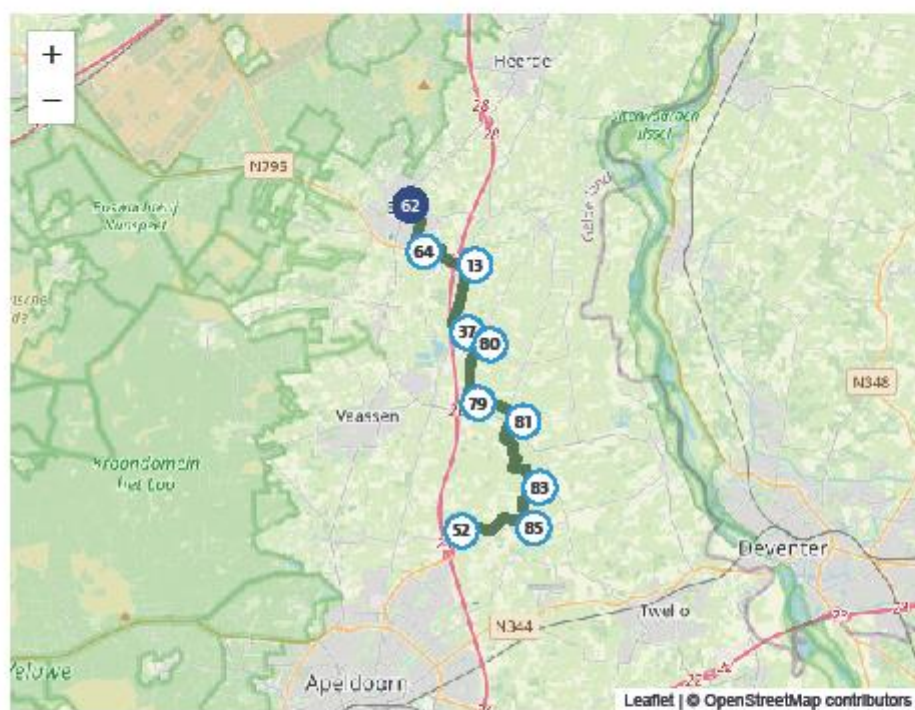
Eindpunt:

H. Antonius kerk, Kerkstraat 32, DE VECHT

Knooppuntenroute

Totale afstand: 17.4 km

Overzicht



Knooppunten



1.9 km 2.0 km 2.5 km 847 m 1.9 km 1.5 km 2.8 km 1.4 km 2.6 km

FIETSRROUTE VAN DE VECHT NAAR TWELLO

Start:

H. Antonius kerk, Kerkstraat 32, DE VECHT

Ga terug naar knooppunt 85

Opstappunt 85

Volg vanaf hier de knooppuntenroute naar TWELLO,
knooppunt 74

Ga rechtsaf naar knooppunt 73. Na 300 mtr. bent u bij Heilige
Martinuskerk

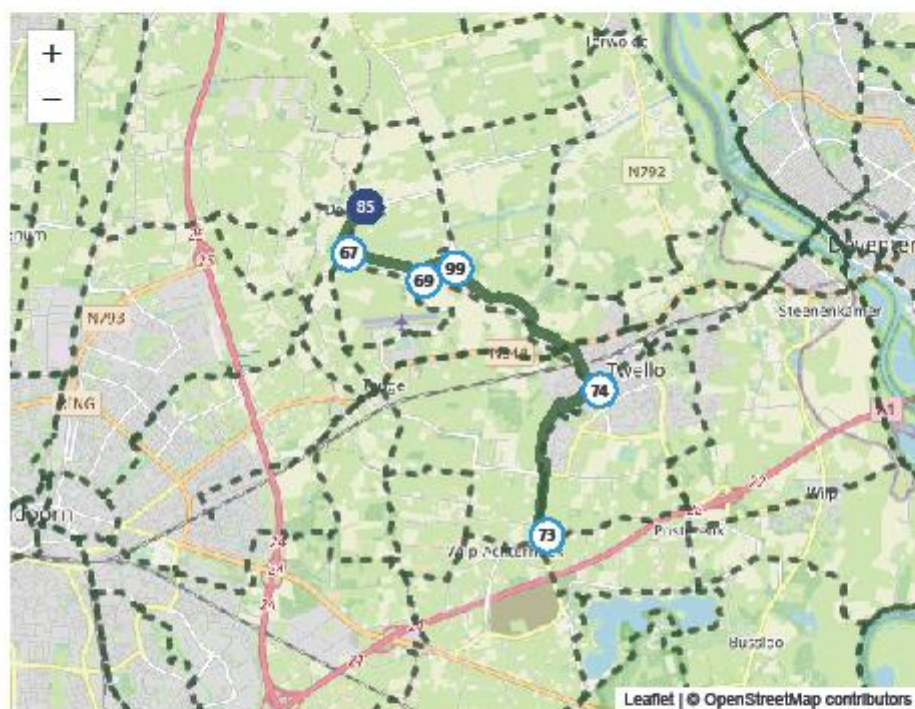
Eindpunt:

Heilige Martinus, Kerklaan 18, 7391 AN TWELLO

Knooppuntenroute

Totale afstand: 8.7 km

Overzicht



Knooppunten



787 m 1.3 km 507 m 3.3 km 2.9 km

FIETSROUTE VAN TWELLO naar BUSSLOO

Start:

Heilige Martinus, Kerklaan 18, 7391 AN TWELLO

Vervolg de route naar knooppunt 73.

Opstappunt 73

Volg vanaf hier de knooppuntenroute naar BUSSLOO,
knooppunt 29

Bij paddestoel nr. 23190 (langs Bussloo), moet je niet
rechtsaf bij het bordje 29 maar rechtdoor (Bussloo dorp)
Dan kom je bij de Martinus Bussloo

Daarna terug naar paddestoel 23190 om vervolgens naar
Klarenbeek te fietsen.

Eindpunt:

Heilige Martinus, Bussloselaan 17B, 7383 AG (BUSSLOO) VOORST

Knooppuntenroute

Totale afstand: 7.7 km

Overzicht



Knooppunten



2.9 km 1.4 km 1.9 km 1.6 km

FIETSRUTE VAN BUSSLOO NAAR KLARENBEK

Start:

Heilige Martinus, Bussloselaan 17B, 7383 AG (BUSSLOO) VOORST

Ga terug naar knooppunt 29.

Volg vanaf hier de knooppuntenroute naar KLARENBEK,
knooppunt 68.

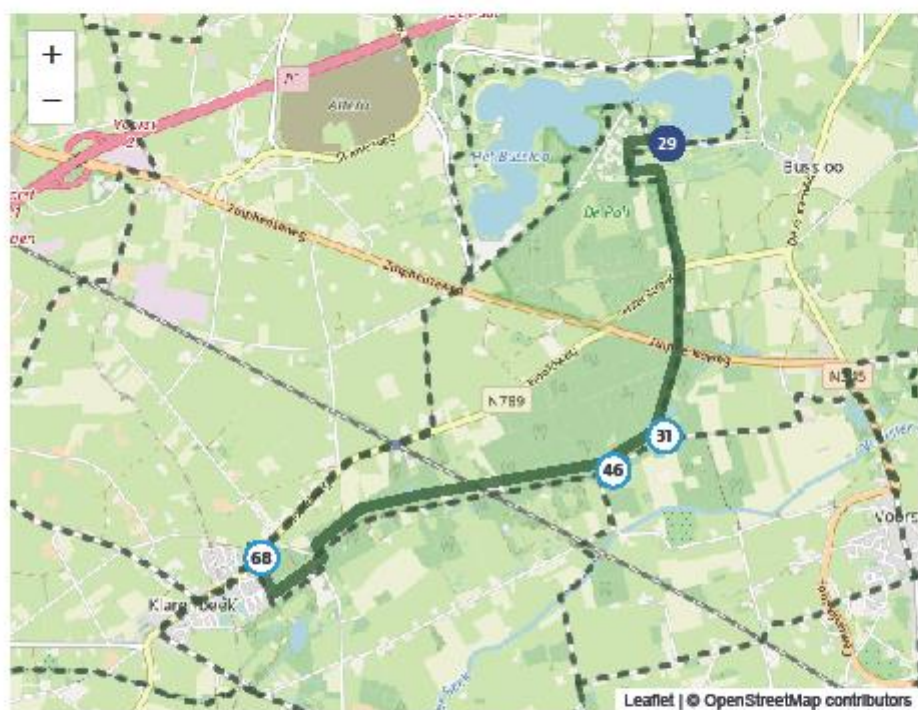
Tussen knooppunt 46 en 68 passeert u het eindpunt.

Eindpunt: Kerkweg 4, 7382 BN KLARENBEK

Knooppuntenroute

Totale afstand: 6.6 km

Overzicht



Knooppunten



2.8 km 494 m 3.4 km

FIETSRUTE VAN KLARENBEK NAAR LOENEN

Start:

Kerkweg 4, 7382 BN KLARENBEK

Vervolg de route naar knooppunt 68.

Opstappunt 68

Volg vanaf hier de knooppuntenroute naar LOENEN,
knooppunt 87.

Tussen knooppunt 59 en 87 passeert u aan uw rechterzijde het
eindpunt.

Eindpunt:

Heilige Antonius Abt, Hoofdweg 51, 7371 AE LOENEN

LET OP : Nr. 74 staat aan de linkerkant van de weg
aangegeven.

Knooppuntenroute

Totale afstand: 13.3 km

Overzicht



Knooppunten



541 m 1.3 km 1.9 km 4.7 km 886 m 4.0 km

FIETSRUTE VAN LOENEN NAAR APELDOORN

Start:

Heilige Antonius Abt, Hoofdweg 51, 7371 AE LOENEN

Ga terug naar knooppunt 59

Opstappunt 59

Volg vanaf hier de knooppuntenroute naar APELDOORN, knooppunt 60.

Sla linksaf naar Regentesselaan. Na 300 mtr. rechtsaf (Kalverstaat) daarna links (Hoofdstraat) tot aan het eindpunt.

Eindpunt:

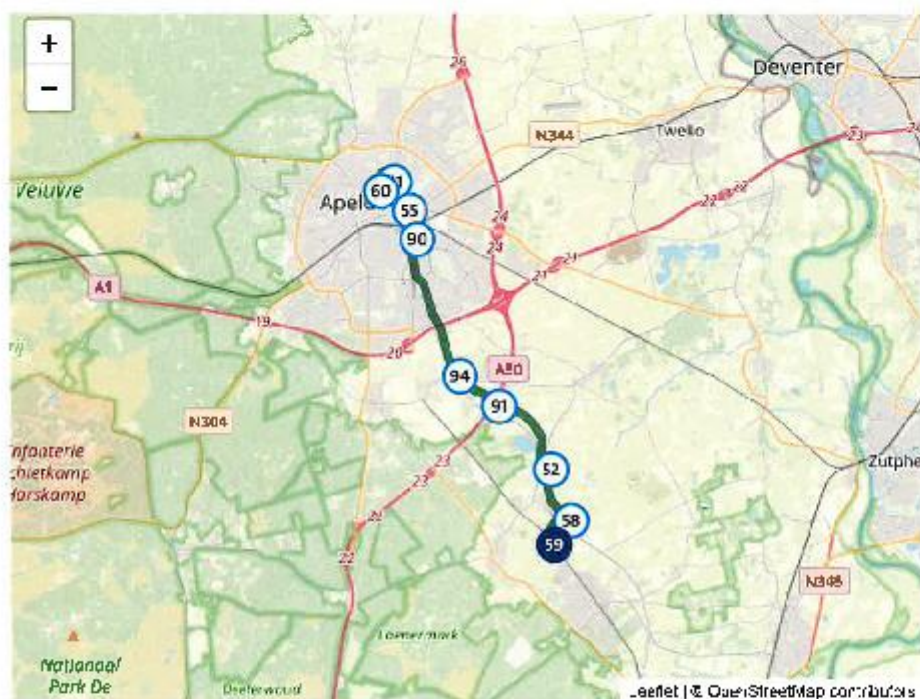
Onze Lieve Vrouwekerk, Hoofdstraat 18, 7311 KB APELDOORN

OF

Knooppuntenroute

Totale afstand: 14,7 km

Overzicht



Knooppunten



886 m 1.5 km 2.8 km 4.6 km 7.5 km 11.4 km 14.7 km

FIETSRROUTE VAN LOENEN NAAR APELDOORN via EERBEEK

Start :

Heilige Antonius Abt, Hoofdweg 51, 7371 AE LOENEN

Ga terug naar knooppunt 59, vanaf hier naar knooppunt 88. Bij 88 moet u om naar de heilige geest kapel te komen naar rechts op de t-splitsing de Stuyvenburgstraat in. Over het spoor 1^e straat links en dan 3^e straat rechts. Hier vindt u de heilige geest kapel. Keer terug naar 88 en volg vanaf hier de knooppuntenroute naar APELDOORN, knooppunt 60.

Sla linksaf naar Regentesselaan. Na 300 mtr. rechtsaf (Kalverstaat) daarna links (Hoofdstraat) tot aan het eindpunt.

Eindpunt:

Onze Lieve Vrouwekerk, Hoofdstraat 18, 7311 KB APELDOORN

Open kerk:

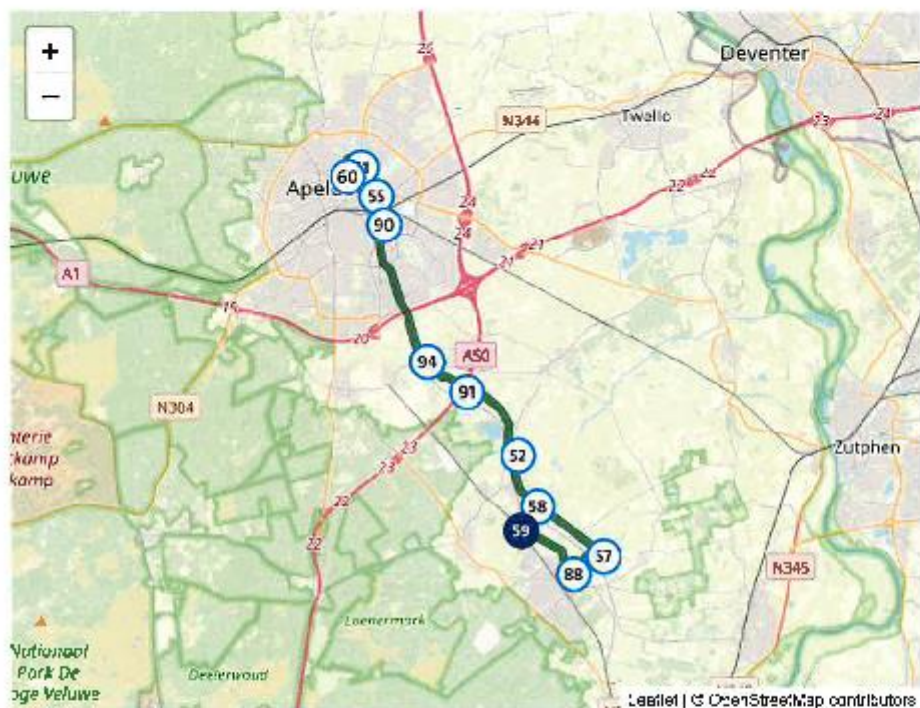
De Maria kapel bij de kerk in Loenen is elke dag open van 9.00 u – 17.00 u

De Onze Lieve Vrouwekerk is open op de zaterdagmiddagen Van 13.00 – 16.00 uur.

Knooppuntenroute

Totale afstand: 20.0 km

Overzicht



Knooppunten



2.3 km 1.7 km 7.0 km 1.8 km 2.8 km 1.6 km 4.6 km 0.25 m 1.4 km 674 m

Vul hieronder de gevonden letters in

Oplossing :

.....

Mail de oplossing naar :
secretariaat@franciscusenclara.com of
emmaus@rkapeldoorn.nl